



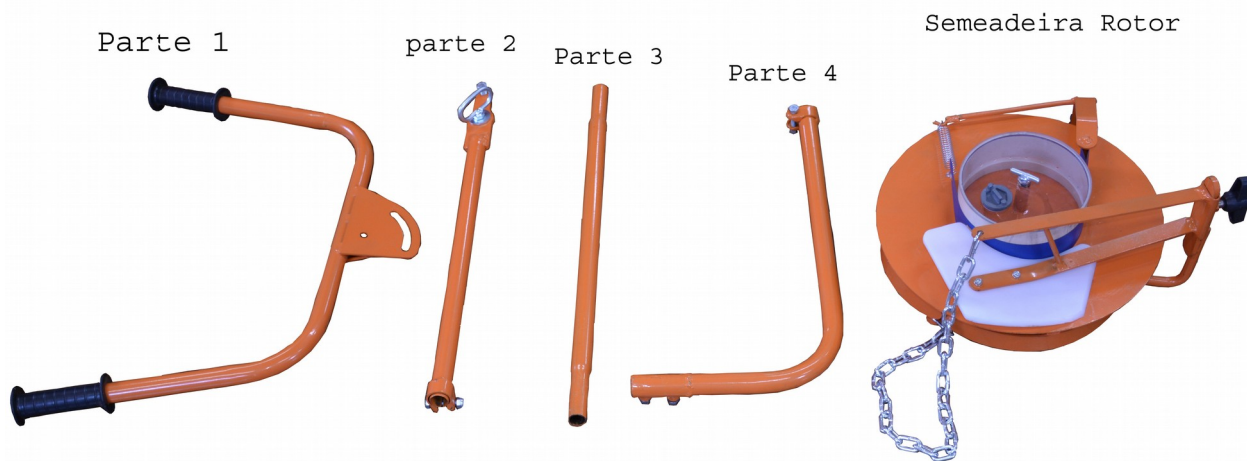
## Semeadeira Rotor com Cabo



Indústria Mecânica Knapik Ltda.  
Rua Prefeito Alfredo Metzler, 480 Bairro Santa Rosa  
89.400-000 Porto União – SC  
Telefone (42)3522-2789 – 3522-1819  
E-mail: [vendas@knapik.com.br](mailto:vendas@knapik.com.br) – [knapik@knapik.com.br](mailto:knapik@knapik.com.br)  
Loja virtual: [www.knapik.com.br](http://www.knapik.com.br)

Partes da Semeadeira:

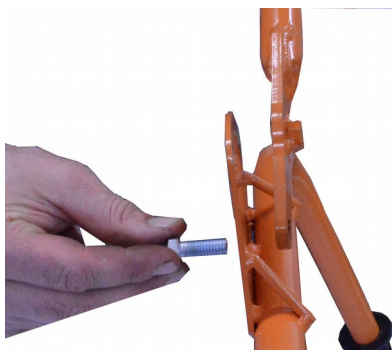
Cabo:



Acompanham a semeadeira 5 rotores, sendo:  
3 rotores já com furação (sendo 1 montado na semeadeira)  
2 rotores cegos

Ferramentas necessárias para montagem:  
02 unid Chave  $\frac{1}{2}$   
02 unid chave  $\frac{9}{16}$

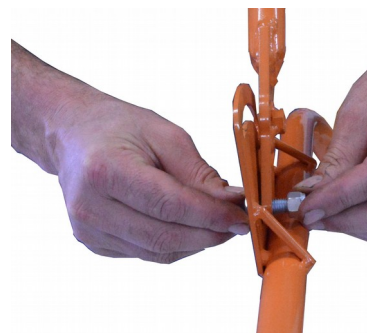
Sequência de montagem do cabo – parte 1 com parte 2:



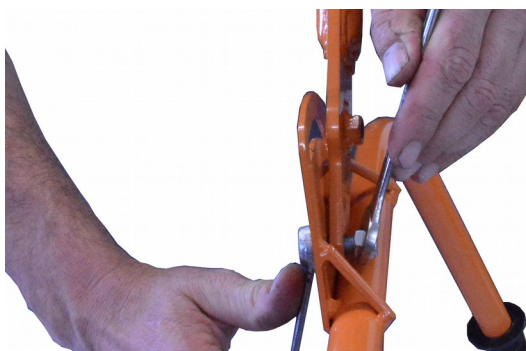
1



2



3



4



5



6



7



Regulagem do ângulo no cabo

# Semeadeira Rotor com Cabo

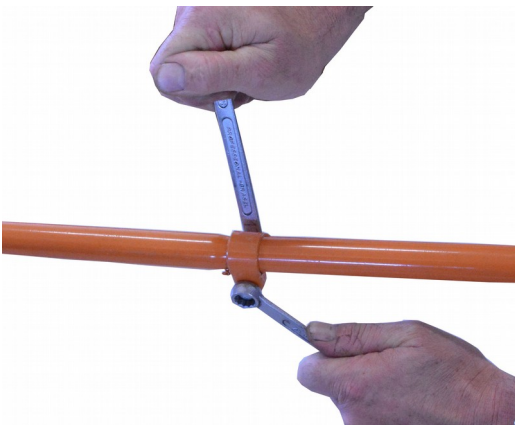
Montagem cabo com parte 3 e 4 e na semeadeira:



8



9



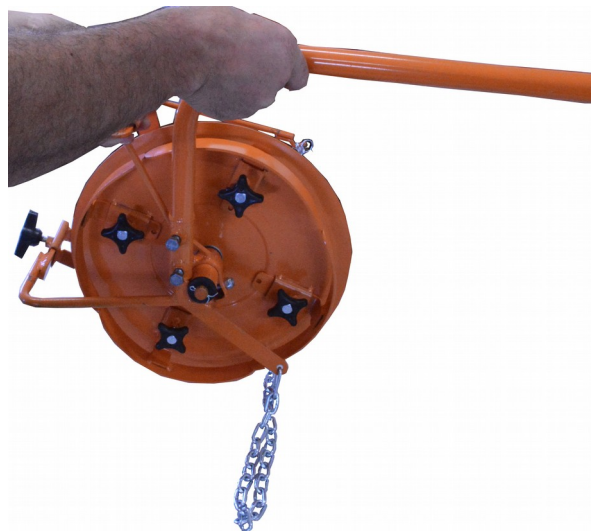
10



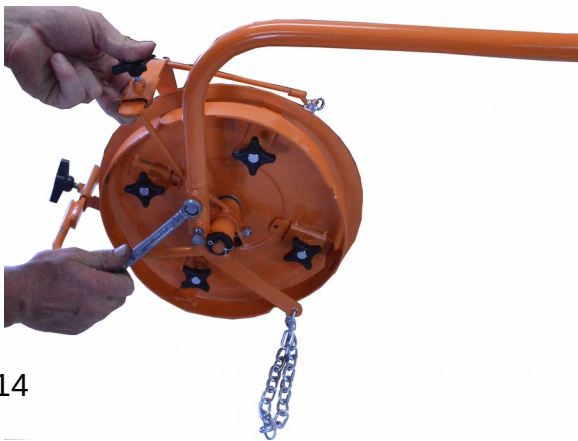
11



12



13



Obs.: Nestes parafusos se faz a regulagem do grau de deslocamento da semeadeira  
Regulagens do deslocamento lateral do cabo:



Sequência de montagem do anel com furação



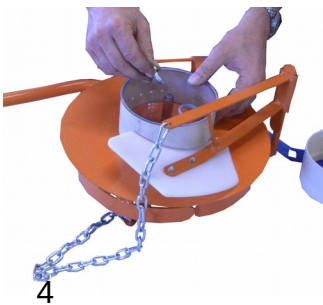
1



2



3



4



5



6



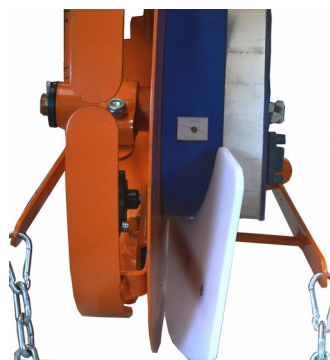
7



8



9



Para abastecer a semeadeira:



Regulagem da profundidade do plantio:



Profundidade máxima de semear



Profundidade mínima de semear



Profundidade média de semear